

設置するだけ！カンタン水処理

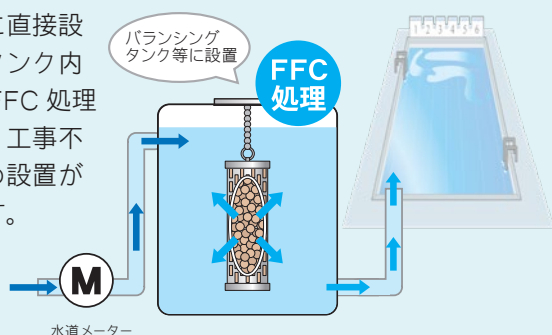
販売開始以来
導入事業者累計

1,000
件以上

FFC セラミックス システム

・業務用 FFC セラミックスカプセル

タンクに直接設置し、タンク内で水を FFC 処理します。工事不要のため設置が容易です。

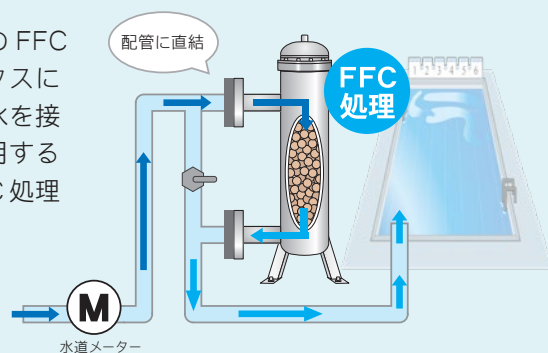


<参考>プールの大きさ	水の量	使用する FFC セラミックスの量
25m×1.1×6 コース	約 300 t	8kg 目安

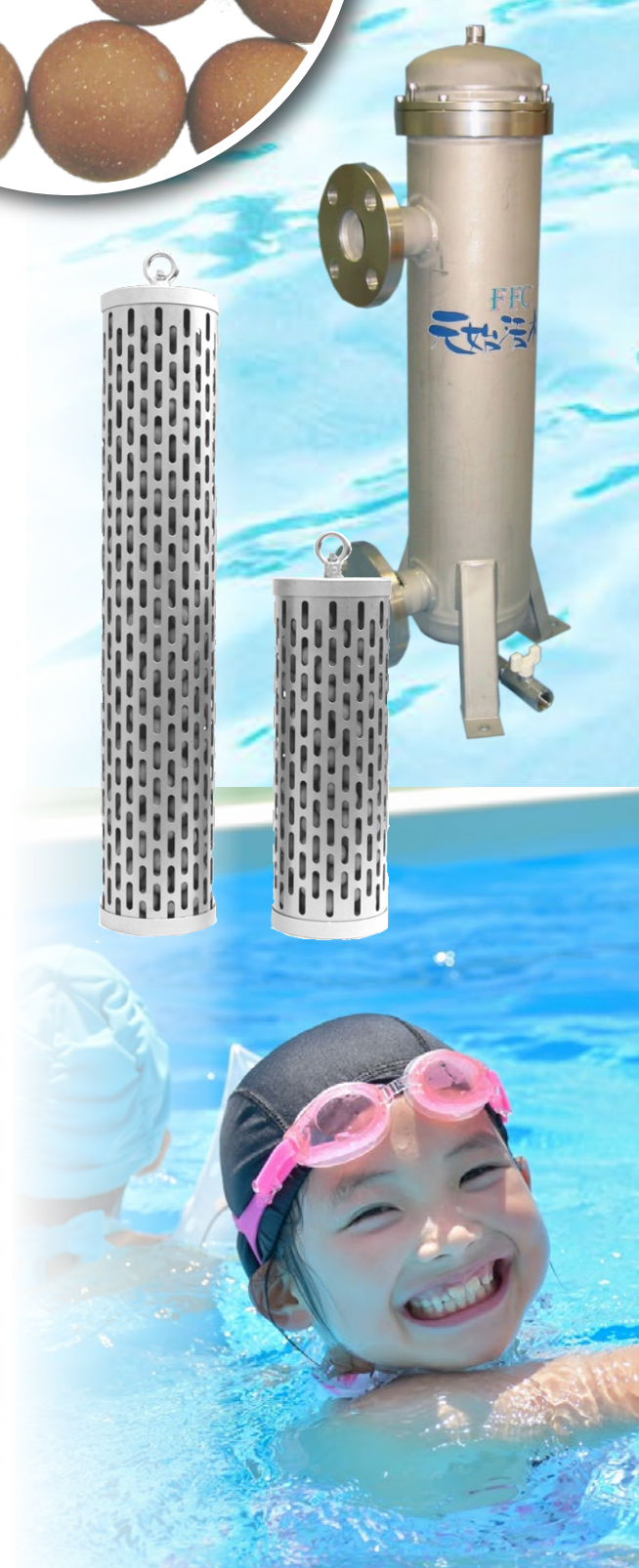
※タンクサイズ・使用水量に応じて投入量を調整

・FFC 元始活水器 (補給水)

活水器内の FFC セラミックスに効率よく水を接触させ使用する水を FFC 処理します。



機種	配管口径	使用水量 (Aタイプ)	使用水量 (Bタイプ)
v40 型	40mm	~ 20t	~ 30t
v65 型	65mm	~ 30t	~ 50t
v80 型	80mm	~ 50t	~ 70t
v125 型	125mm	~ 150t	~ 200t



FFC ウォーターのチカラ

この1台で
いろんな場面で効果を発揮

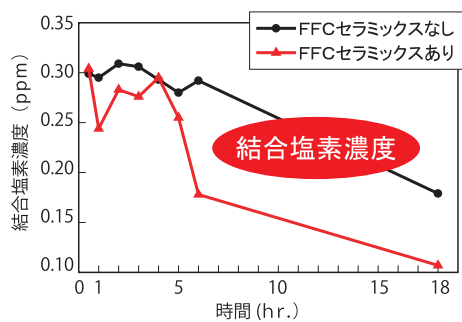
お客様の声 ~User's Voice~

- 塩素の臭いがほとんどしなくなりました。(多数のプール会社様)
- 肌荒れや目が赤くなることが無くなりました。(K プール様 他多数)
- 水着の色落ちや劣化が抑制されました。(O プール様 他多数)
- 天井や壁面への塩素による劣化が少なくなりました。(H プール様 他多数)
- サービス向上により、入会者数が増えました。(H プール様 他多数)

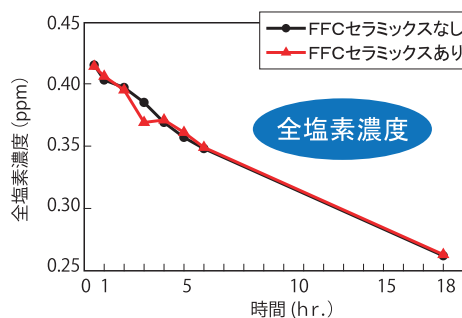
水質向上 ~quality~

結合塩素濃度の変化

汗や付着物と遊離塩素が結合してできる
結合塩素は「塩素臭」や「刺激」の原因



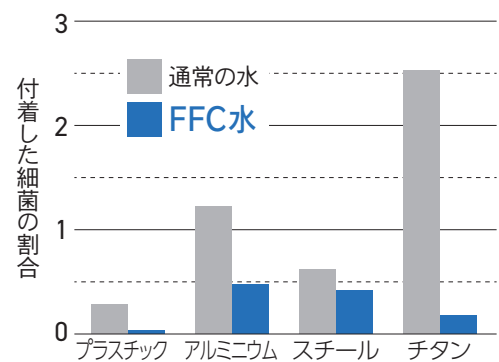
FFC セラミックスは
結合塩素濃度を下げる



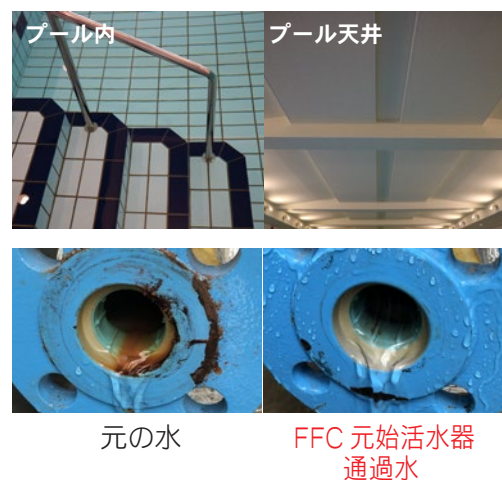
**全塩素濃度はそのままに
刺激を抑える**

衛生 ~hygiene~

様々な素材で
細菌の付着を**抑制**



施設のサビや老朽化を抑制



【総販売元】

 株式会社 **IFEESH・ジャパン**
三重県津市高野尾町 1868 番地 3
TEL : 059-230-3595
mail : info@ffc-japan.co.jp

