

設置するだけ！カンタン水処理

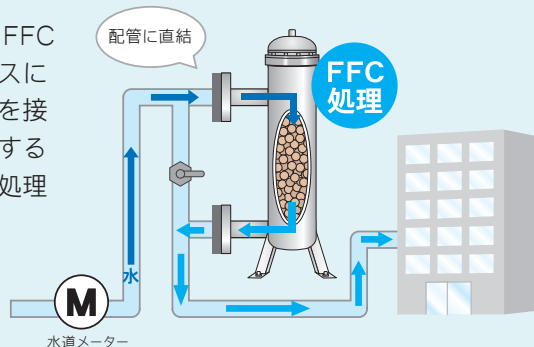
販売開始以来  
導入事業者累計

1,000  
件以上

# FFC セラミックス システム

## ・業務用 FFC 元始活水器

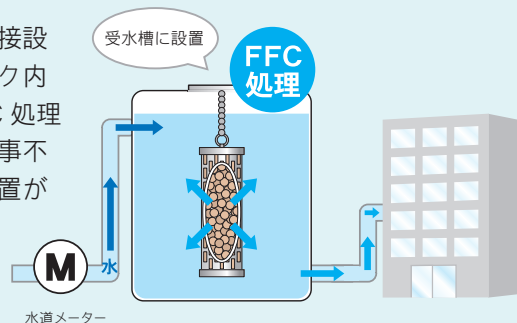
活水器内の FFC セラミックスに効率よく水を接触させ使用する水を FFC 処理します。



機種	配管口径	使用水量 (Aタイプ)	使用水量 (Bタイプ)
v40 型	40mm	~ 20t	~ 30t
v65 型	65mm	~ 30t	~ 50t
v80 型	80mm	~ 50t	~ 70t
v125 型	125mm	~ 150t	~ 200t

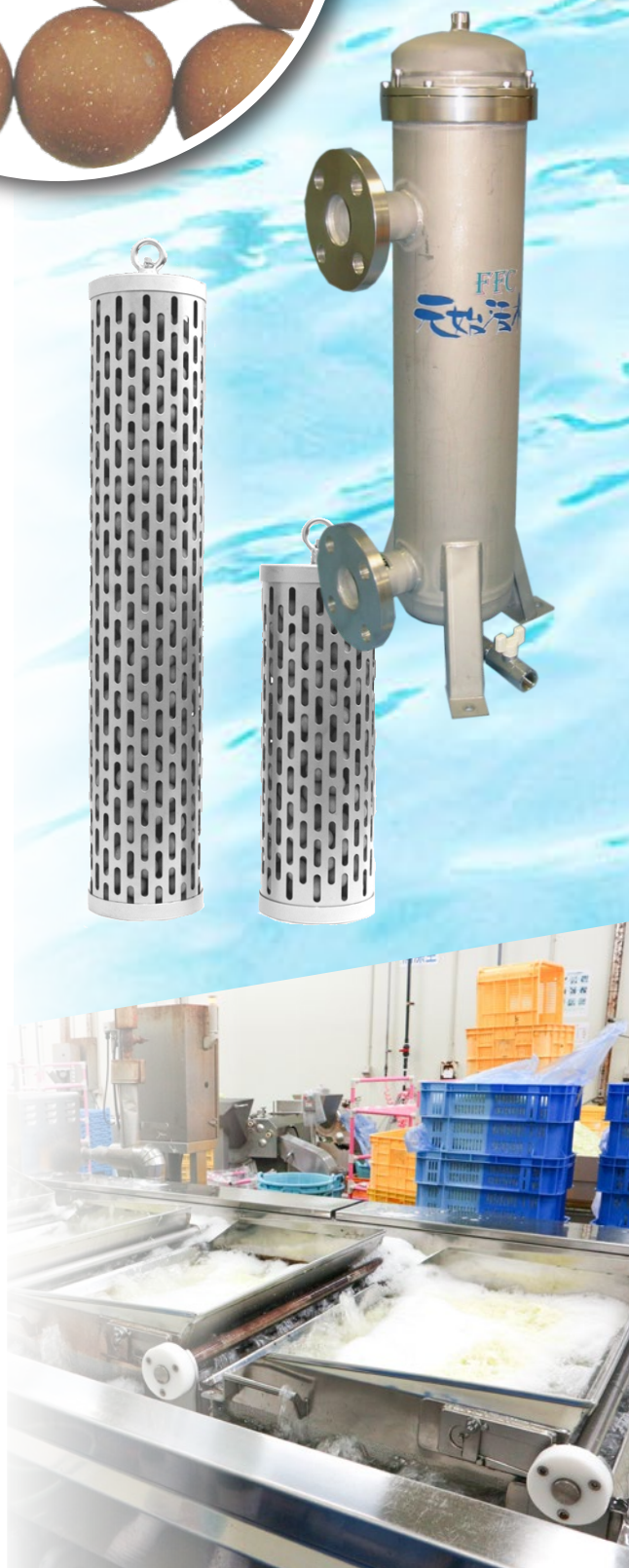
## ・業務用 FFC セラミックスカプセル

タンクに直接設置し、タンク内で水を FFC 処理します。工事不要のため設置が容易です。



機種	タンク容量	使用水量
1kg 仕様	2.5 t	~ 5 t
2kg 仕様	5 t	~ 10 t

※タンクサイズ・使用水量に応じて投入量を調整



# FFC ウォーターのチカラ

この1台で  
いろいろな場面で効果を発揮

## 品質 ~quality~

水分量数%の違いが  
こんなに**見た目の変化**に

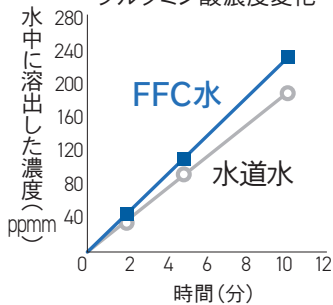


通常の水 FFC ウォーター

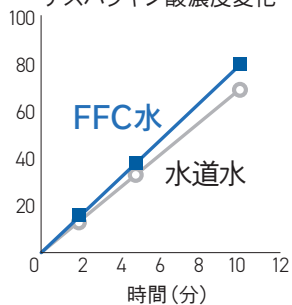
だしの抽出時間 **20%短縮**

うま味成分の抽出量 (昆布10g)

グルタミン酸濃度変化

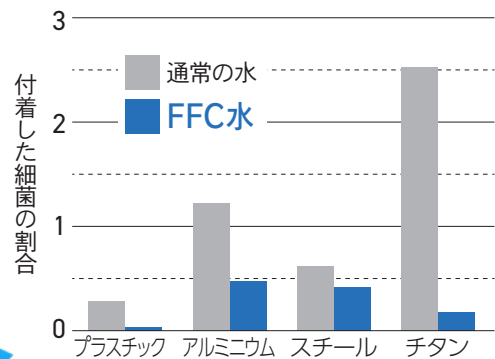


アスパラギン酸濃度変化

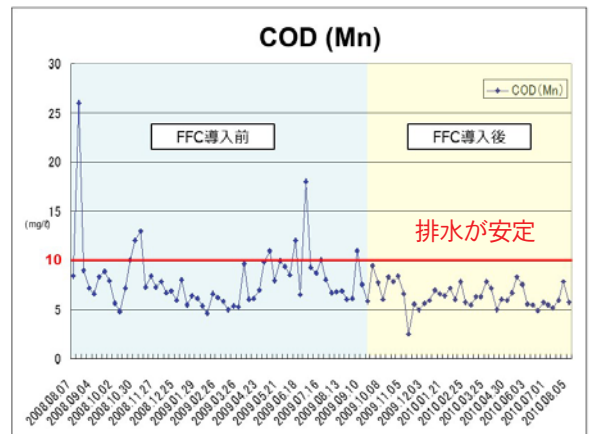


## 衛生 ~hygiene~

様々な素材で  
細菌の付着を**抑制**



製造に使った水が  
**浄化槽能力を引き出す**



## お客様の声 ~User's Voice~

- 機材などに汚れが付きにくくなり、掃除が楽になりました。(米飯製造会社様)
- 排水の臭いが軽減されました。(菓子製造会社様)
- 従業員の手荒れが軽減されました。(水産加工会社様)
- 商品が長持ちするようになりました。(佃煮製造会社様)

【総販売元】

株式会社 **エフエフシー・ジャパン**

三重県津市高野尾町 1868 番地 3  
TEL : 059-230-3595  
mail : info@ffc-japan.co.jp

